



2

Curved Subsoiler

The new methods of tilling are aimed at burying only a part of the residual crop on the surface, allowing the rest to provide a protective layer.

A well placed forward and lateral inclination of tines fluffs up soil, making it more porous while at the same time keeping the surface intact and improving the circulation of water and oxygenation in the soil, thus favouring root growth and plant development, in the final analysis achieving better yields at harvest time. In contrast to the more old-fashioned subsoilers, this method cuts the soil with less resistance and the soil ends up with a practically flat ground surface fully ready for sowing.

Décompacteur

Les nouvelles tendances de labour veulent que l'on enterre juste une partie des résidus, pour le reste joue un rôle protecteur de la terre.

La géométrie des dents permet un travail de griffage et de foisonnement du sol. La couche superficielle reste pratiquement intacte et donc le travail de la dent améliore la circulation de l'eau et de l'oxygène, ainsi que le développement des racines afin d'obtenir un meilleur rendement lors de la récolte. L'une des grandes différences entre les sous-soleurs traditionnels et le système de décompactage, réside dans la coupe du sol qui est réalisé avec une résistance minimale. Le terrain conserve sa platitude et le lit de semis est préparé.

CURVED SUBSOILER SYSTÈME DE DÉCOMPACTAGE

Benefits:

- Hollows the soil without disturbing it, leaving the vegetation practically intact and going in between 25 cm and 45 cm.

Characteristics:

- Boron steel.
- Integral hardening, guaranteeing a 50 Hrc hardness.
- Exclusive curved geometry for a perfect soil loosening.

Use:

- Work 10 cm below the layer to be broken.
- Working in dry soil is recommended.
- The recommended power for 30 cm depth is 35.45 hp and up to 55- 65 hp for 70 cm.
- Working speed should be kept between 3.0 and 5.0 km/h.

Avantages:

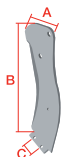
- Creuse la terre sans la retourner, en laissant la couche végétale pratiquement intacte, en approfondissant d'entre 25 cm et 45 cm.

Caractéristiques:

- Acier au bore.
- Traitement thermique intégral, qui garantit des duretés de 50 Hrc.
- Design du bras étudié pour réaliser un travail de griffage et foisonnement.

Utilisations:

- Il faut travailler au moins 10 cm en-dessous de la couche que l'on souhaite rompre.
- Il est recommandé de travailler dans un sol sec.
- La puissance recommandée pour 30 cm de profondeur est de 35-45 CV et jusqu'à 55-65 CV pour 70 cm.
- La vitesse de travail doit être maintenue entre 3,0 et 5,0 Km/h.



15010 CURVED SUBSOILER OF 800 / 15010 SYSTÈME DE DÉCOMPACTAGE DE 800

Ref. Réf.	↔	Grs.		A	B	C	M
15010-A D CA	15	23.200	40	300	820	80	15015T
15010-A I CA	15	23.200	40	300	820	80	15015T
15010-B D CA	15	23.200	40	300	820	80	15015T
15010-B I CA	15	23.200	40	300	820	80	15015T

15010-A



15010-B



15008 CURVED SUBSOILER OF 800 / 15008 SYSTÈME DE DÉCOMPACTAGE DE 800

Ref. Réf.	↔	Grs.		A	B	C	M
15008-A D CA	8	5.050	200	295	295	80	15015T
15008-A I CA	8	5.050	200	295	295	80	15015T
15008-B D CA	8	7.830	130	295	465	80	15015T
15008-B I CA	8	7.830	130	295	465	80	15015T



15008-A



15008-B



15009 CURVED SUBSOILER OF 800 / 15009 SYSTÈME DE DÉCOMPACTAGE DE 800

Ref. Réf.		Grs.		A	B	C	M
15009	40x60	7.200	135	40	580	80	15015-T
15009-MA	40x50	3.800	250	60	314	80	15009-KIT
15009-PA		1.850	575	67	147	58	15009-KIT
15009-PC		1.850	500	67	147	58	15009-KIT
15009-KIT		65	5.000				

PC: Case hardened interchangeable point (62HRc) / PC: Tête interchangeable cimentée (62 HRc)

15009



15009 MA



15009 PA-PC



15009-KIT



15015-T CURVED SUBSOILER OF 800 / 15015-T SYSTÈME DE DÉCOMPACTAGE DE 800

Ref. Réf.	Grs.
15015-T	300

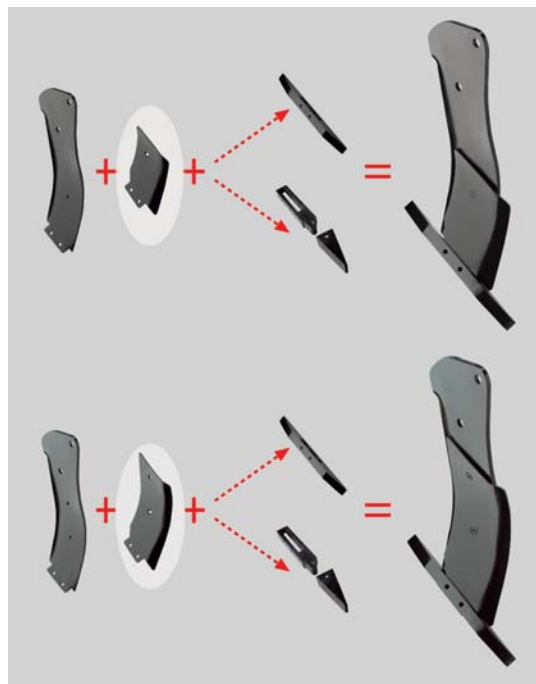
15015-T



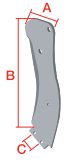
Screw kit breakdown / Détail du kit de vis

Ref.	Contains / Contient		Bolt / Boulon	Units / Unités	Grooved pins / Goujons	Units / Unités	Washer with collar / Bague
	Units / Unités						
15015-T	2		1199B1440AESP	2	ø 16x60	1	ø 30
				2	ø 10x60		

A & B



2.1 CURVED SUBSOILER SYSTÈME DE DÉCOMPACTAGE



15010-600 CURVED SUBSOILER OF 600 / 15010-600 SYSTÈME DE DÉCOMPACTAGE DE 600

Ref. Réf.		Grs.		A	B	C	M
15010-600 A D CA	12	8.630	100	160	600	85	15009-600-KIT
15010-600 A I CA	12	8.630	100	160	600	85	15009-600-KIT

15010-600



15008-600 CURVED SUBSOILER OF 600 / 15008-600 SYSTÈME DE DÉCOMPACTAGE DE 600

Ref. Réf.		Grs.		A	B	C	M
15008-600 A D CA	8	2.900	300	230	200	85	15009-600-KIT
15008-600 A I CA	8	2.900	300	230	200	85	15009-600-KIT

15008-600



15009-600 CURVED SUBSOILER OF 600 / 15009-600 SYSTÈME DE DÉCOMPACTAGE DE 600

Ref. Réf.		Grs.		A	B	C	M
15009-600 A	40x50	5.000	170	40	532	85	15009-600-KIT

15009-600 A



Ambidextrous / Ambidextre

15009-600 KIT CURVED SUBSOILER OF 600 / 15009-600 KIT SYSTÈME DE DÉCOMPACTAGE DE 600

Ref. Réf.	Grs.	
15009-600-KIT	250	2.000

15015-T



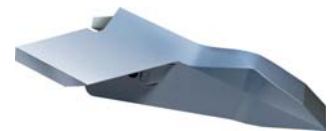
Screw kit breakdown / Détail du kit de vis

Ref.	Contains / Contient Units / Unités		Units / Unités	Grooved pins / Goujons	Units / Unités	Washer with collar / Bague
15009-600 KIT	2	1199B1440	2	ø 14x50	1	ø 30
			2	ø 8x50		

15089

Ref. Réf.	Grs.		A
15089 A CA	10.800	100	7" - 178

15089



To fit Case, IH, DMI, Krause with a 1.25" width shank / Adaptable à Case, IH, DMI, Krause avec une dent de 1,25".
Solid one-piece cast for extreme durability with super hard steel. / Coulé avec un acier dur en une seule pièce pour une plus grande longévité.